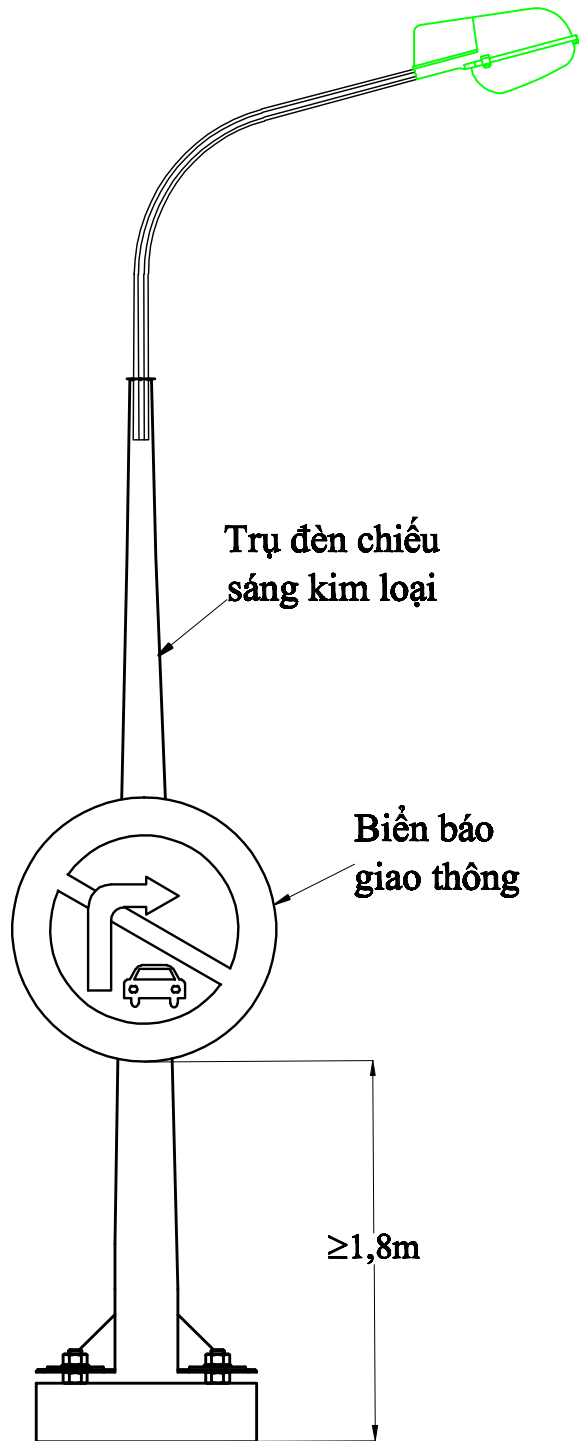
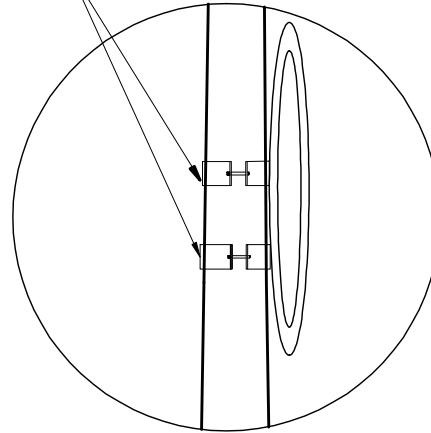


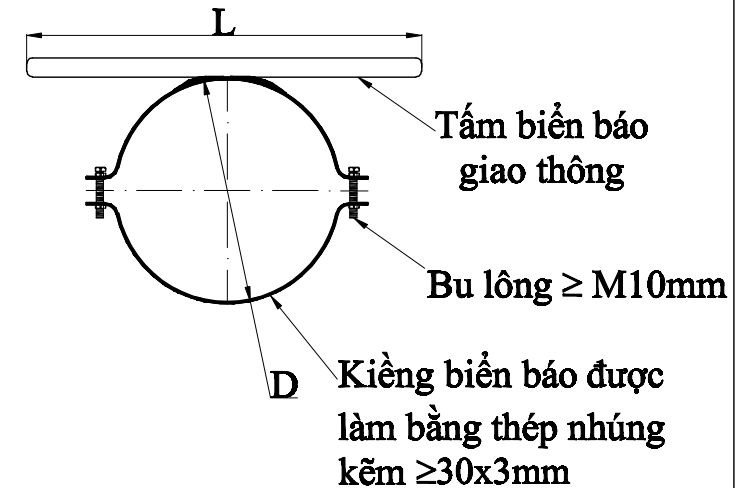
HƯỚNG DẪN LẮP ĐẶT BIỂN BÁO GIAO THÔNG TRÊN TRỤ ĐÈN CHIẾU SÁNG ĐÔ THỊ



Kiềng cố định biển báo giao thông trên trụ



Chi tiết kiềng biển báo giao thông



*** Yêu cầu khi lắp đặt biển báo giao thông trên các trụ đèn chiếu sáng hiện hữu:
(Lắp đặt biển báo giao thông tuân thủ theo Quy chuẩn kỹ thuật quốc gia về báo hiệu đường bộ QCVN 41:2019/BGTVT)**

- 1. Kiềng biển báo được làm từ thép nhúng kẽm $\geq 30 \times 3$ mm.**
- 2. Kiềng biển báo khi lắp phải đúng kích thước trụ (ôm khít trụ).**
- 3. Kiềng biển báo phải được lắp đặt cố định chắc chắn trên trụ bằng bu lông $\geq M10$ mm.**
- 4. Biển báo khi lắp trên trụ phải được cố định chắc chắn ít nhất 02 bộ kiềng trên và dưới.**